

Recomendaciones de uso

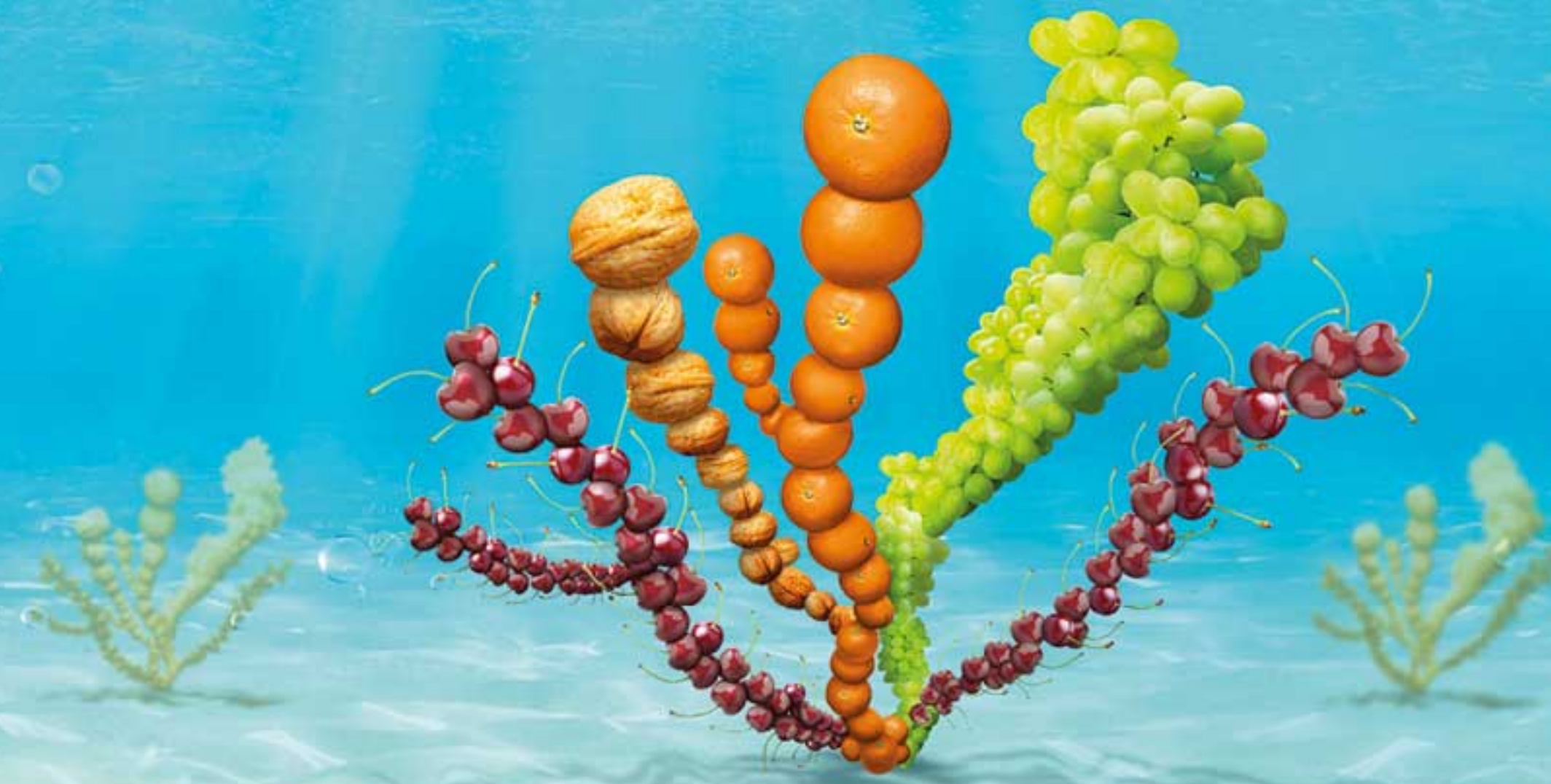
Cultivo	Concentración (cc/100L)	Dosis (L/ha)	Observaciones	
Vides	200 - 300	2 - 3	Crecimiento de brotes: realizar 2 a 3 aplicaciones, desde brotación hasta pre-flor (10 días antes de floración). Crecimiento de bayas: realizar 2 a 3 aplicaciones cada 5 a 7 días, una vez finalizado el shatter o caída natural de bayas.	
Almendo Ciruelo Duraznero Nectarino		2 - 3	Aplicar en floración, caída de pétalos y crecimiento del fruto.	
Manzano Peral		2 - 3	Aplicar desde botón rosado y repetir a los 7 y 14 días.	
Cerezo		2 - 3	Aplicar en floración, caída de pétalos, crecimiento de frutos y quiebre de color. Para minimizar el estrés térmico, aplicar 1 a 3 veces en post-cosecha cada 10 a 14 días.	
Arándano		1,5 - 2,5	Aplicar en floración, caída de pétalos y 7 a 10 días después.	
Frambueso Frutilla		2 - 3	Aplicar en pre-floración, plena flor y crecimiento del fruto.	
Nogal		2 - 4	Aplicar 3 a 4 veces, desde inicio de floración hasta fruto recién cuajado. Para minimizar el estrés térmico en verano, aplicar 2 a 3 veces, cada 14 a 21 días.	
Avellano europeo		2 - 3	Aplicar 3 a 4 veces, desde brotación y cada 14 a 21 días.	
Cítricos		2 - 4	Aplicar en floración, cuaja y previo a la caída natural de frutos.	
Kiwi		2 - 3	Aplicar en brotación, plena flor. Repetir en fruto recién cuajado y 14 días después.	
Olivo		2 - 3	Aplicar en inicio de brotación, floración y crecimiento del fruto.	
Palto		2 - 4	Aplicar en inicio de brotación, floración y crecimiento del fruto.	
Cucurbitáceas (melón, pepino, sandía, zapallo)		250 - 300	1 - 2	Aplicar 2 a 3 veces, desde 15 a 20 días después del trasplante, cada 10 a 14 días.
Hortalizas de hoja (acelga, apio, espinaca, lechuga)			1 - 2	Aplicar 2 a 3 veces, desde 15 a 20 días después del trasplante, cada 7 a 10 días.
Ajo Cebolla			1 - 2	Aplicar 15 días después del trasplante, en inicio de formación de bulbo y 15 días después.
Pimiento Tomate	2 - 3		Aplicar 15 a 20 días después del trasplante, en pre-flor y en post-cuaja.	
Leguminosas	1 - 2		Aplicar con 3 a 4 hojas, repetir en pre-flor y crecimiento de la vaina.	
Plantaciones nuevas Viveros	--		Aplicar durante el crecimiento vegetativo cada 10 a 14 días.	
Cereales	1 - 2		Aplicar con 2 a 5 hojas. Repetir en estado de hoja bandera.	
Raps	1 - 2		Aplicar desde pre-floración a floración.	

Carozos, cerezo y arándano: en caso de no querer favorecer una mayor cuaja, aplicar desde caída de pétalos. No exceder la dosis máxima indicada (L/ha).

Para mayor información, lea siempre la etiqueta antes de usar un producto.

Lea siempre la etiqueta antes de usar un producto.

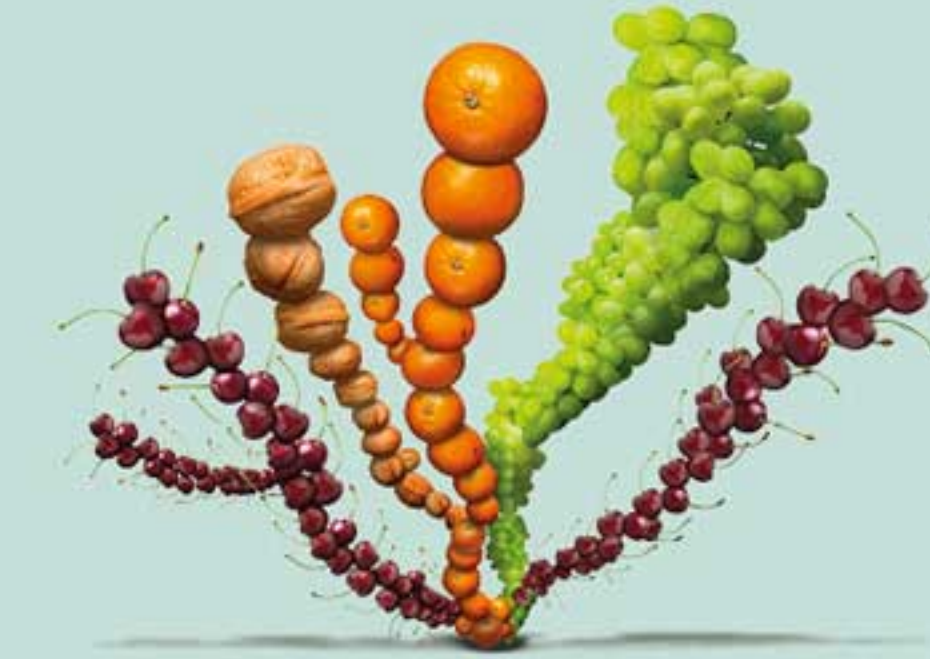
Ascophyllum potencia tus cultivos



ascophyllum
ACTIV

Bioestimulante de origen natural, formulado 100% en base a *Ascophyllum nodosum*. Estimula el crecimiento vegetativo, mejora el rendimiento y calidad de los cultivos tratados, y actúa como anti-estrés.

Ascophyllum potencia tus cultivos



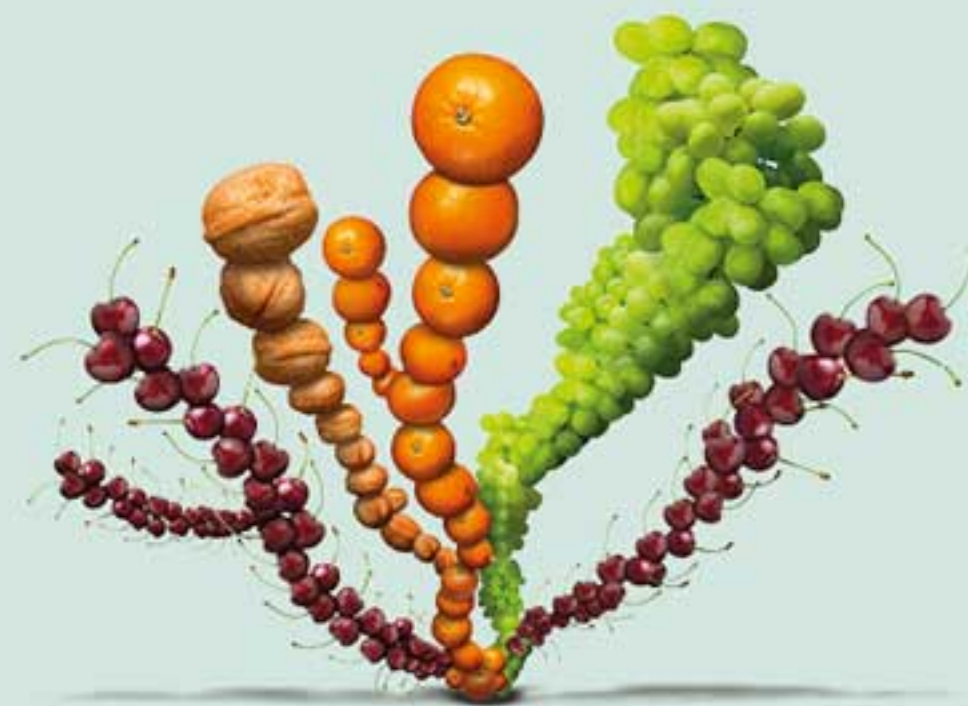
ascophyllum
ACTIV

Atacama y Coquimbo	9 7432 2831
Valparaíso	9 9643 5187
Metropolitana	9 9633 3773
O'Higgins	9 9400 9818 (norte) 9 9236 7677 (sur) 9 9619 2763 (soporte técnico)
Maule	9 7135 7418
Ñuble y Bío Bío	9 8418 7160
La Araucanía, Los Lagos y Los Ríos	9 7138 4793

Potencia tus cultivos

Hoy en día, es cada vez más habitual el uso de bioestimulantes en la producción agrícola. Su aplicación, foliar o radicular, en plantas sanas ayuda a mejorar el rendimiento y la calidad en frutales, hortalizas y otros cultivos. Asimismo, constituyen una herramienta esencial en la prevención y en la recuperación de plantas y árboles sometidos a estrés biótico (enfermedades, insectos, otros) o estrés abiótico (térmico, hídrico, salino, otro).

Dado el éxito alcanzado por los bioestimulantes formulados en base a *Ascophyllum nodosum*, alga marina rica en nutrientes presente en zonas frías del Atlántico, Agrospec ha potenciado el uso de *Ascophyllum Activ*, producto de probada eficacia, recomendado para una amplia gama de cultivos.



-
-
-
-
-

¿Qué es Ascophyllum Activ?

Es un bioestimulante de origen natural, formulado 100% en base a extracto de *Ascophyllum nodosum*, rico en nutrientes de alta calidad, destacando su contenido de promotores de crecimiento, polisacáridos complejos y betaínas. Estimula el crecimiento vegetativo, mejora el rendimiento y calidad de los cultivos tratados, y actúa como anti-estrés.

Composición y aporte de activos

Promotores de crecimiento: contiene compuestos con acción citocínica (efecto en crecimiento, movilización de asimilados a los frutos y disminución del estrés oxidativo), efecto auxínico (acción en el crecimiento celular y radicular) y giberelínico (efecto en la elongación celular), y promotores de la síntesis endógena de estos reguladores de crecimiento.

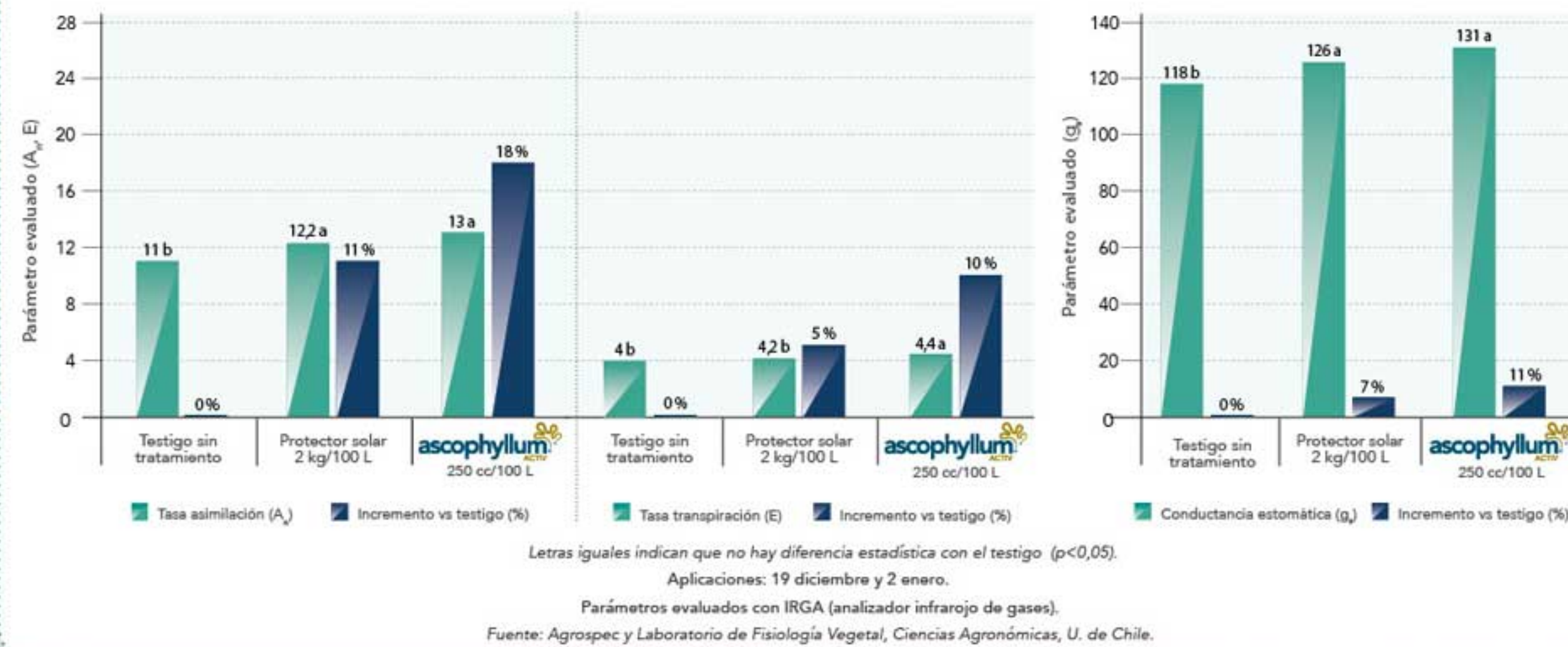
Polisacáridos complejos: moléculas que actúan como elicitores, es decir, que estimulan las defensas naturales de las plantas frente a enfermedades y plagas.

Betaínas: compuestos que actúan como solutos, ayudando a prevenir o neutralizar los efectos negativos provocados por estrés térmico, hídrico o salino.

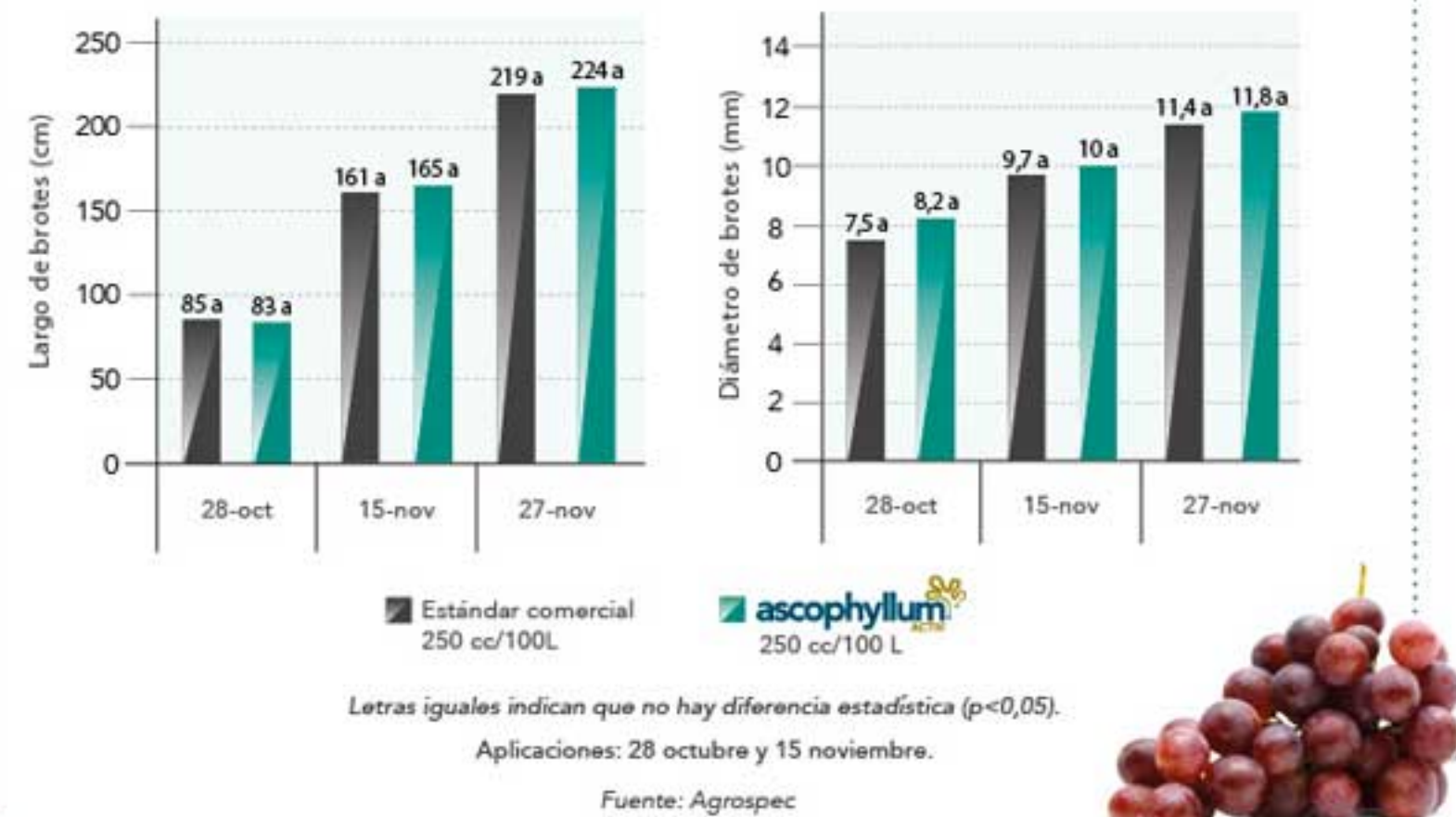


Eficacia comprobada

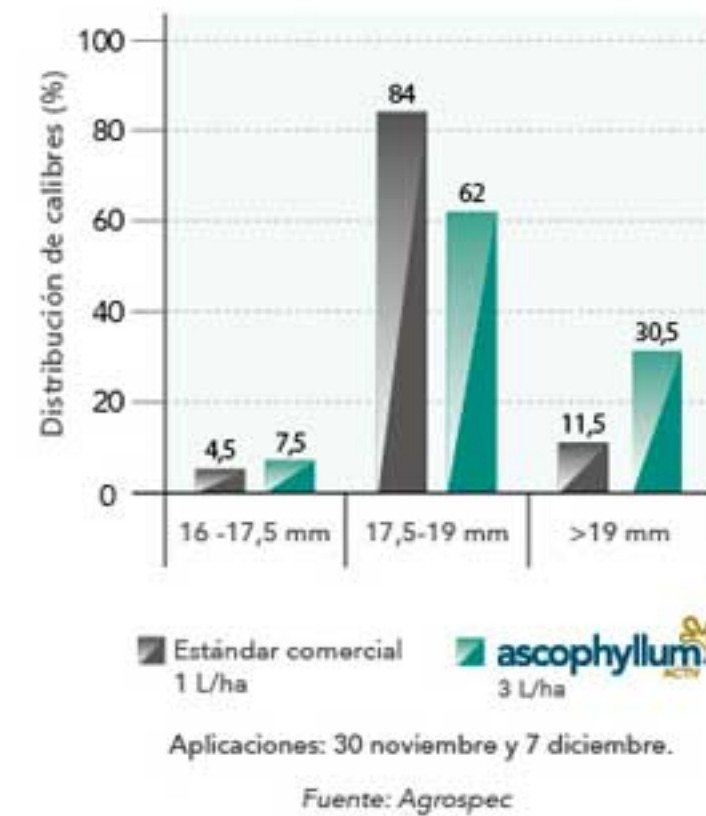
Efecto de *Ascophyllum Activ* sobre el estrés térmico en nogal
Región Metropolitana, 2017-18



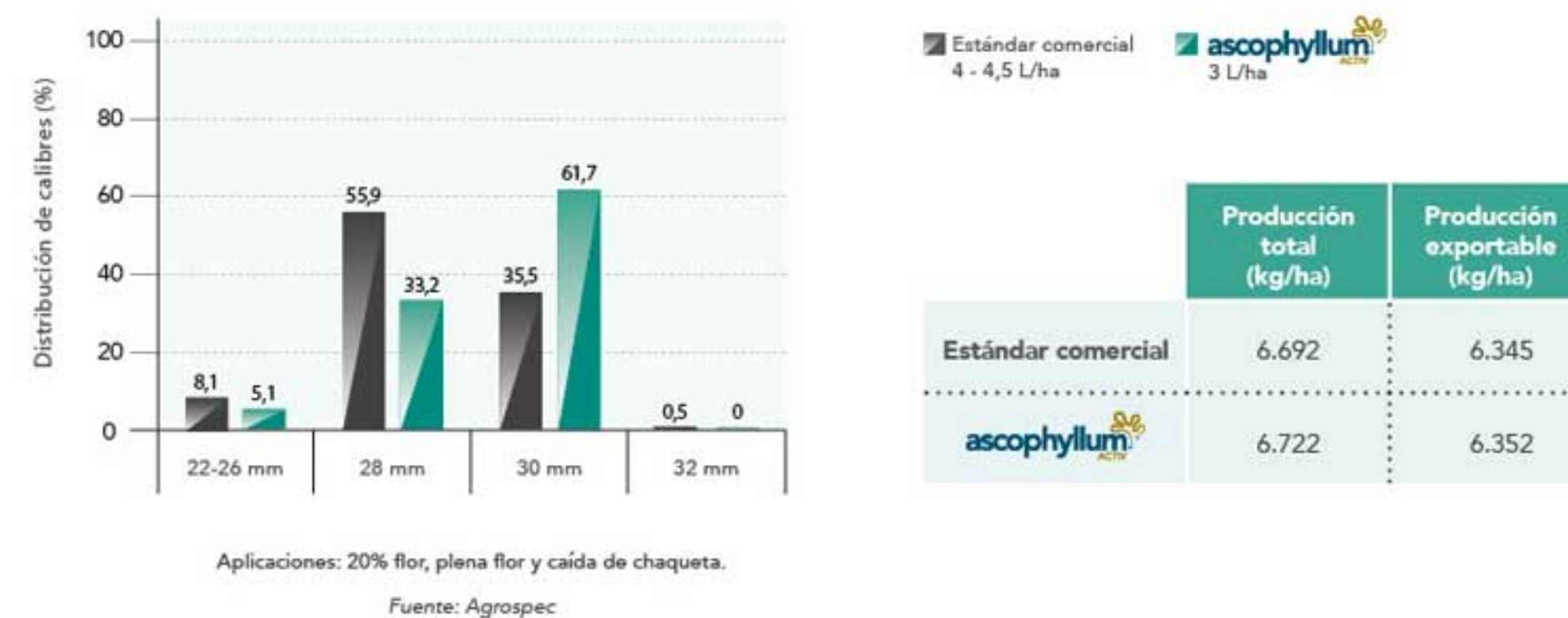
Efecto de *Ascophyllum Activ* en el crecimiento de brotes en plantas nuevas de uva de mesa var. Red Globe
Región de Valparaíso, 2013-14



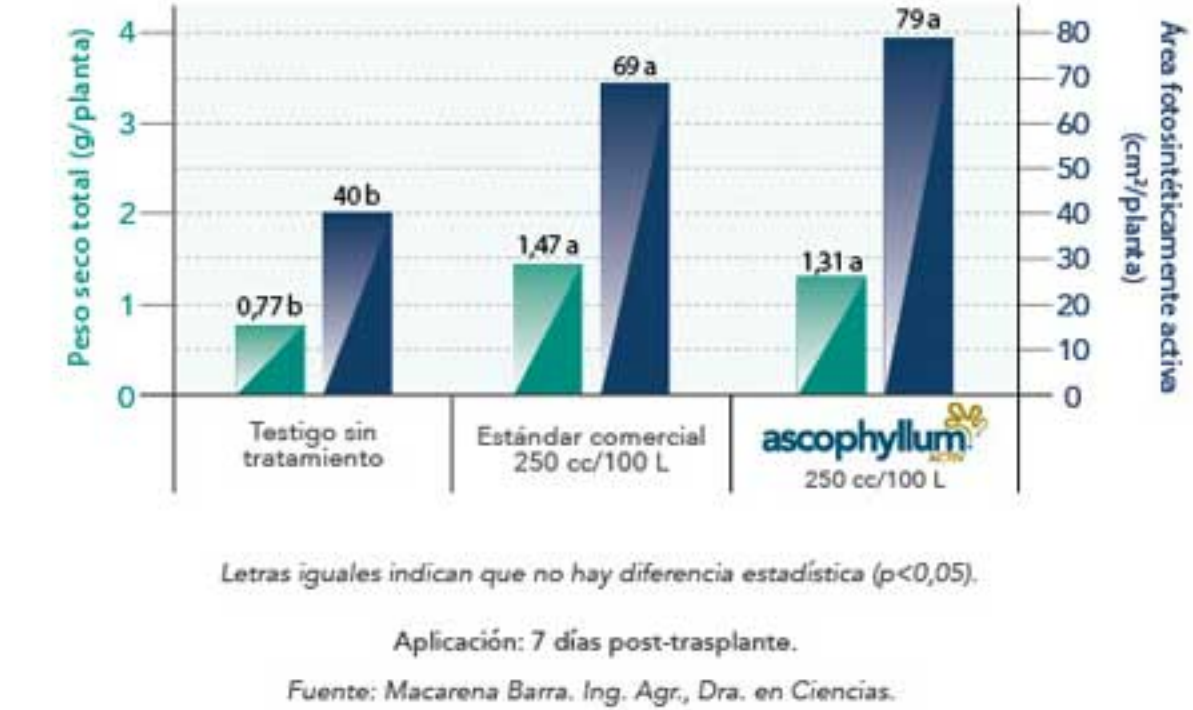
Efecto de *Ascophyllum Activ* sobre el crecimiento de bayas en uva de mesa var. Crimson Seedless
Región de O'Higgins 2016-17



Efecto de *Ascophyllum Activ* en cerezo var. Sweet Heart
Región del Maule 2016-17



Efecto de extractos de algas en plantas de tomate var. Suzana (macetas bajo plástico)
Región Metropolitana, 2015-16



Formulación y concentración

Ascophyllum Activ está formulado como líquido soluble en agua (SL) y contiene 100% de extracto de *Ascophyllum nodosum* (equivalente a 24-25% p/v de materia seca).

Compatibilidad

Ascophyllum Activ es compatible con la mayoría de los fitosanitarios de uso común, excepto con los de marcada reacción alcalina. En caso de dudas, se recomienda efectuar pruebas de compatibilidad a pequeña escala.

Tolerancias

Ascophyllum Activ es un producto de origen natural, por lo que no se aplica un período de carencia y no requiere de tolerancias en mercados de destino.



Envases

Disponibles en 1 y 20 litros.

